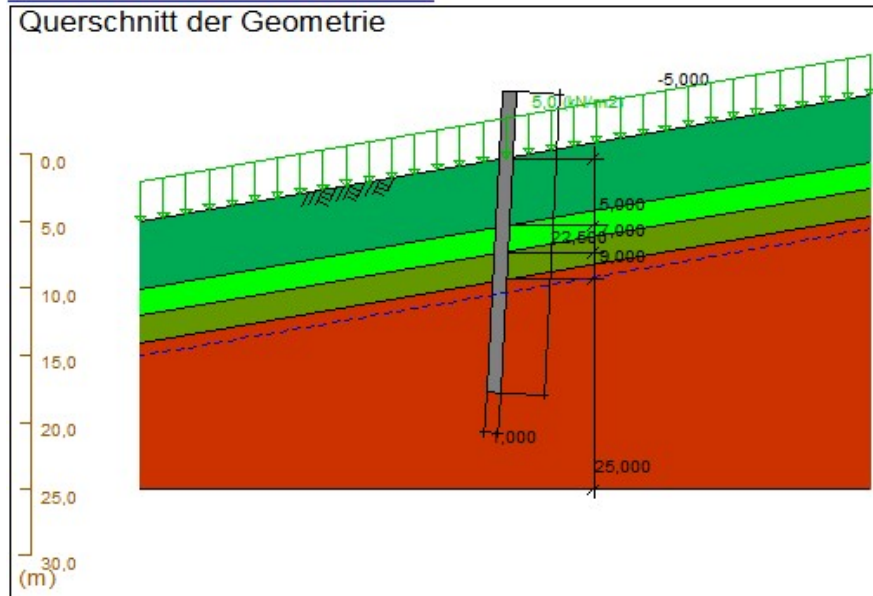


Information 22.11.2022

- Programm **Einzelpfahl**:

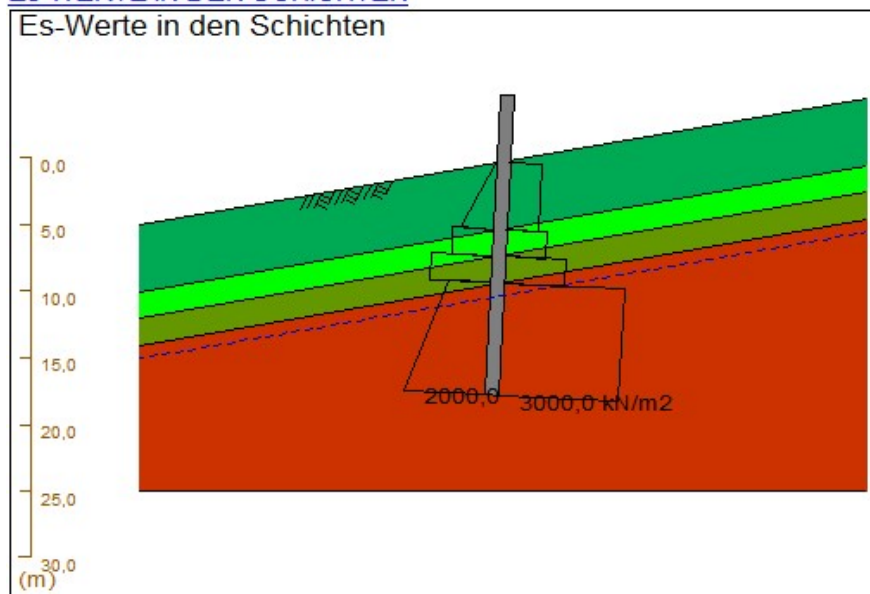
Im Programm **Einzelpfahl** können die Bodenschichten **geneigt** angegeben werden (parallele Schichten), der **Pfahlkopf** kann **oberhalb der GOK** angegeben werden (die Länge von GOK bis Pfahlkopf ist vorgebbar), die **Lasten** können **entlang des Pfahls** angegeben werden (die Kote für den Angriffspunkt ist vorgebbar).

QUERSCHNITT DER GEOMETRIE



Bei geneigtem Pfahl und/oder geneigten Bodenschichten können die Es-Werte vor (talseitig) und hinter (bergseitig) dem Pfahl unterschiedlich vorgegeben werden:

Es-WERTE IN DEN SCHICHTEN



Als Ergebnisse der elastischen Bettung bei seitlicher Belastung erhält man beispielsweise:

