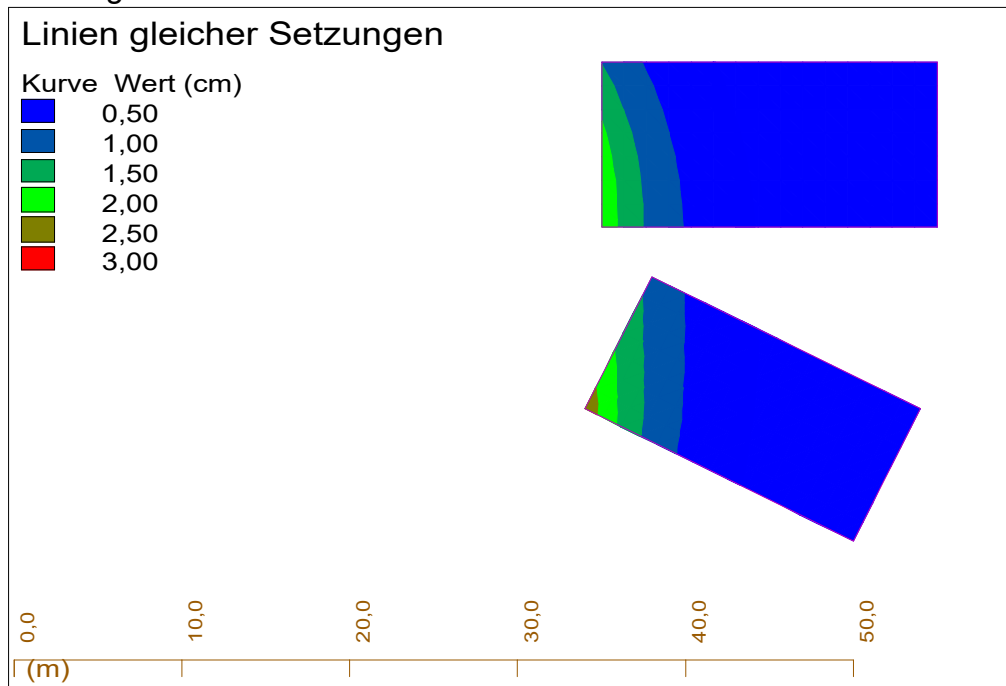


# Information 19.4.2022

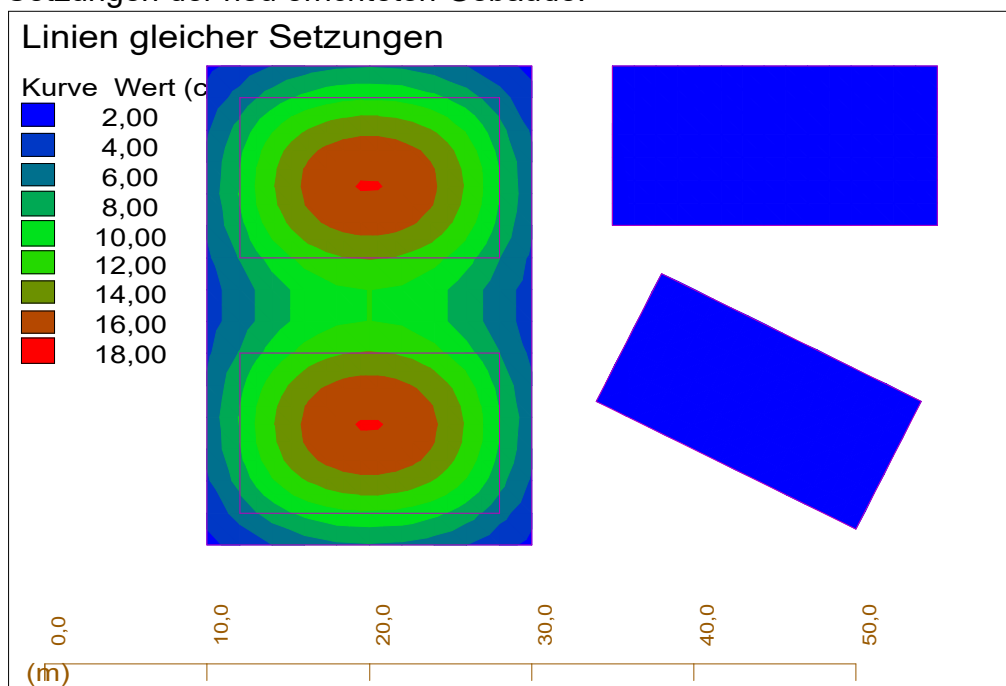
- Programm **Setzungen**:

Mit dem Programm **Setzungen** können die Setzungen in bestehenden Bauwerken berechnet werden, die durch neu errichtete Nachbargebäude hervorgerufen werden.

Setzungen in den bestehenden Gebäuden:



Setzungen der neu errichteten Gebäude:



Zuerst werden die Spannungen aufgrund der bestehenden Gebäude in den Untergrund eingebracht, die zugehörigen Setzungen werden gleich Null gesetzt, da diese bereits abgeschlossen sind.

Danach wird die Entlastung aufgrund der Baugrube berechnet.

Als letzter Schritt werden die neuen Fundamente belastet und die Setzungen berechnet.

Im Vertikalschnitt sieht man die Setzungen der neuen Fundamente und den Einfluss auf die bestehenden Fundamente.

