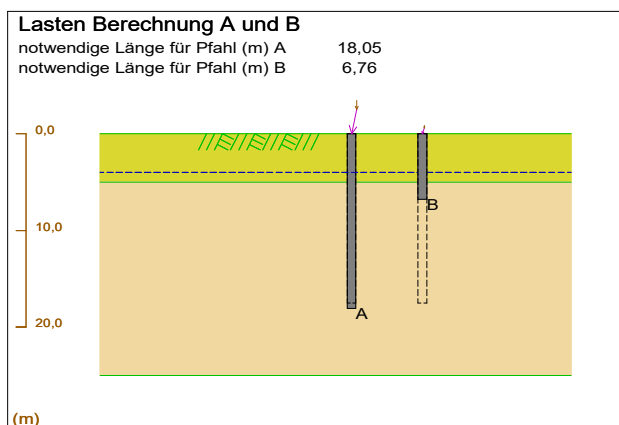
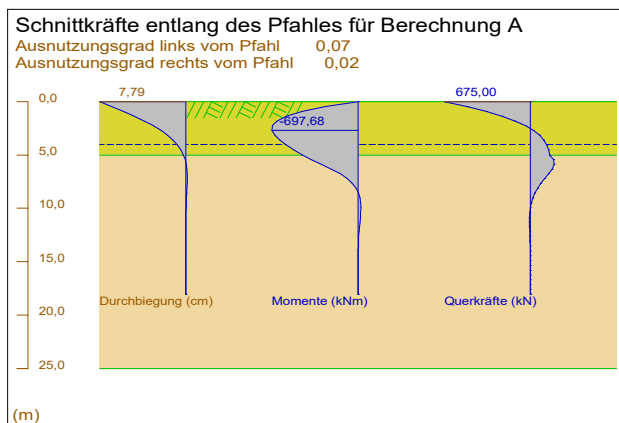


Information 9.5.2021

• Programm Einzelpfahl:

Das Programm **Einzelpfahl**, Version 8.25 erbringt die Nachweise verschiedener Pfahltype (Bohrpfähle, Micropfähle, Pfähle nach EA-Pfähle).



Folgende Nachweise werden erbracht:

- Nachweis der Tragfähigkeit,
- Nachweis der Gebrauchstauglichkeit,
- Nachweis gegen Anheben des Bodenkörpers bei auf Zug belastetem Pfahl,
- Nachweis der Sicherheit der Kräfte bei quer zur Achse belastetem Pfahl) für einen Einzelpfahl.

Es können Probelastungen als Datenquelle dienen oder es können Pfahlwiderstände/Erfahrungswerte vorgegeben werden. Bei der Vorgabe von Pfahlwiderständen/Erfahrungswerten kann die Sicherheit/der Ausnutzungsgrad oder die notwendige Pfahllänge ermittelt werden.

Die Berechnung kann nach folgenden Normen erfolgen:

- **ON B 4440 (2001)**: Die Berechnung erfolgt mit globalen Sicherheiten. Die Norm behandelt nur Großbohrpfähle (inzwischen durch ON B 1997-1-3 ersetzt).
- **ON EN 1997-1, ON B 1997-1-1, ON B 1997-1-3**: Die Berechnung erfolgt mit Teilsicherheiten nach den genannten Normen.

- **EC 7 (D):** Die Berechnung erfolgt mit Teilsicherheiten nach DIN EN 1997-1(/NA), DIN 1054(2010.12), wobei die Empfehlungen "EA-Pfähle", Verlag Ernst & Sohn, 2. Auflage berücksichtigt werden.