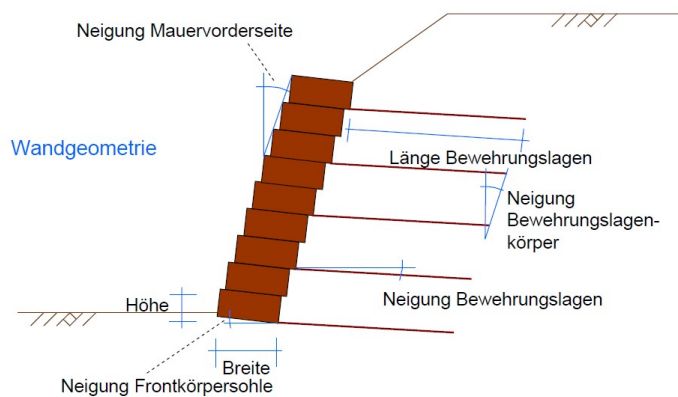


Information 8.3.2021

• Programm Mauer aus bewehrter Erde:

Das Programm **Mauer aus bewehrter Erde**, Version 8.26 erbringt die Nachweise von Stützkonstruktionen aus bewehrter Erde (Geotextilien, Geogitter,...).



Folgende Nachweise werden erbracht:

- Nachweis der **Frontausbildung**.
- Nachweis der **Materialfestigkeit** der Bewehrung. Es wird ein Gleitkörper betrachtet, an dem der Erddruck angreift.
- Nachweis des **Herausziehwiderstandes** der Bewehrung. Es werden zwei Gleitkörper betrachtet.
- Nachweis des **Böschungsbruchs** entlang kreisförmiger Gleitflächen.
- **Grundbruchsicherheit** für den Körper aus den Bewehrungslagen.
- **Gleitsicherheit** für den Körper aus den Bewehrungslagen.
- **Kippsicherheit** für den Körper aus den Bewehrungslagen.
- **Sohldruckverteilung**.
- **Setzungen** in der Aufstandsfläche des Körpers aus Frontelementen und Bewehrungslagen.

Die Abminderungsfaktoren für Geokunststoffe der Firmen

- HUESTKER (Fortrac T Geogitter, Fortrac MDT Geogitter)
 - MACCAFERRI (MacGrid WG Geogitter)
 - NAUE (Secugrid Q6 Geogitter, Secugrid R6 Geogitter, Secugrid HS R6 Geogitter)
 - TENCATE (Miragrid GX Geogitter, Polyfelt PEC Geoverbundstoff)
- sind im Programm bereits hinterlegt.

Weitere Informationen zum Programm finden Sie [hier \(Nachweise des Programms\)](#) und [hier \(Geokunststoffe\)](#).